

CHASER-V EIGENSCHAFTEN

Außenschale SFL

(Super Fibre Laminat)

Dies ist die Basic-Außenschale von Arai. Super Fibre bietet mehr Komfort als andere Schalenmaterialien, ist aber dennoch robust und leicht.



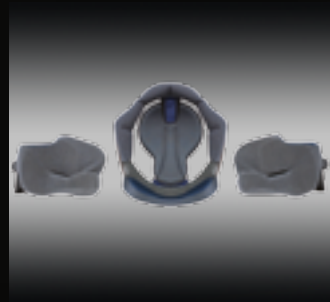
Facial Contour System

Das Facial Contour System (FCS) arbeitet mit einem Federmechanismus in den Wangenpolstern, was für straffen Sitz und mehr Komfort sorgt, der perfekte Sitz wird durch Druck auf den Wangenknochen erreicht, und nicht durch Druck auf die weiche Wange.



Austauschbares Innenfutter

Vollständig herausnehmbares Innenfutter, das mit einer milden Seife und lauwarmem Wasser gewaschen werden kann, gut ausspülen und einen Tag trocknen lassen, nie in der Sonne oder in der Nähe eines Ofens/einer Heizung. Verschiedene Stärken sind erhältlich, sodass der Sitz auch für Zwischengrößen perfekt ist.



Kinnbelüftung in drei Positionen

Die in drei Positionen arretierbare Kinnbelüftung hilft das Beschlagen des Visiers zu vermeiden und bietet dem Fahrer oder der Fahrerin frische Luft.



Stärkere Schale, verbessert durch die neuesten Technologien.

Von optimaler Belüftung bis hin zu unvergleichlichem Komfort und zahlreichen anderen Vorteilen, die sie von unserem Chaser-V Modell erwarten können.

Volle SAI-Sicht

Das von der nächsten Generation MotoGP getestete Super AdSis „I“ Visier wurde an beiden Seiten um 5 mm erweitert und bietet das breiteste periphere Sichtfeld der Branche. Rillen an der oberen Kante der Schale sorgen nun für einen sanften Übergang zwischen Visier und Schale.



SuperAdSis LRS

(Lever Release System, Hebel-Entriegelungssystem)

Ermöglicht den Visiertausch innerhalb von Sekunden, ohne Werkzeug oder Entfernen der Seitenverkleidung. Nie war das Reinigen oder Ersetzen des Visiers einfacher.



5mm „Abziehen“

5 mm dicke, abnehmbare Schaumeinlage auf den Ohrpolstern/Wangenpolstern und Schläfenpolstern. Sorgen für mehr Platz bei Bedarf, ohne eine optionale Verkleidung oder neue Polster/Ohrpolster kaufen zu müssen.



Belüftung

Das Einlass-/Auslasssystem an der Rückseite erzeugt ein größeres Vakuum für bessere Belüftung. Die in drei Positionen arretierbare Kinnbelüftung (einschließlich Antibeschlagfunktion), Seitenöffnungen und der eingebaute Nackenauslass sorgen für frische Luft im Helm. Einzigartige Visieröffnungen leiten frische Luft in den Stirnbereich, ohne Öffnungen in die Helmschale bohren zu müssen und die absorbierende Innenpolsterung zu beeinträchtigen.